

# POLIFOSKA® PK 20



Nawóz kompleksowy PK 20-32

NAWÓZ WE



Polecana pod rośliny motylkowe

Najlepszy efekt na glebach ubogich w potas

Pod oziminy na stanowiskach bogatych w azot

Łagodzi skutki niskiego nawożenia organicznego

## WŁAŚCIWOŚCI:

Nawóz granulowany, równomierne granulki jasnoszare do ciemnoszarych, nie zbrylające się trwale. Gęstość nasypowa: 1,0-1,1 kg/dm<sup>3</sup>.

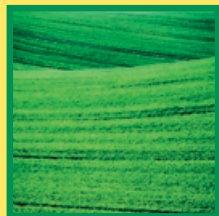
POLIFOSKA PK 20 zawiera fosforu 20% (P<sub>2</sub>O<sub>5</sub>) rozpuszczalnego w obojętnym cytrynianie amonu i wodzie, czyli przyswajalnego w formie fosforanu wapniowego, w tym 18% rozpuszczalnego w wodzie. Nawóz zawiera 32% potasu (K<sub>2</sub>O) rozpuszczalnego w wodzie, w formie chlorku potasu, czyli soli potasowej. Fosfor w formie fosforanu wapniowego jest bardzo dobrze przyswajalną formą tego składnika, dobrze pobieraną również w warunkach niedoboru wody w glebie. Potas zawarty jest w każdej granulce w stałej ilości, co powoduje jego równomierne uwalnianie się do gleby. Taki skład chemiczny POLIFOSKI PK 20 wpływa na dobre ukorzenie roślin, prawidłowy ich rozwój od okresu powschodowego, zwiększa odporność roślin, a stosowany przedsięwzię zwiększa ich mrozoodporność, a także wpływa na poprawę jakości plonu.

## STOSOWANIE:

Nawóz ten może być stosowany pod wszystkie rośliny uprawne: zboża ozime i jare, przemysłowe i okopowe, na użytkach zielonych oraz w uprawie warzyw i sadownictwie. **Szczególnie polecany do jesiennego nawożenia zbóż ozimych i rzepaku na stanowiskach bogatych w azot.** POLIFOSKĘ PK 20 zaleca się stosować na gleby ubogie w potas, w warunkach niskiego nawożenia organicznego oraz pod rośliny potasolubne takie jak: burak cukrowy, ziemniak, kukurydza i rzepak.

Najwyższą efektywność uzyskuje się stosując POLIFOSKĘ PK 20 przedsięwzię, mieszając z glebą na głębokość 10-20 cm. **Nawóz można stosować także wcześniej wiosną, pogłównie na rośliny ozime.** Uprawy wieloletnie nawozić wiosną.

POLIFOSKĘ PK 20 można w dowolnym czasie mieszać z nawozami potasowymi, a bezpośrednio przed rozsiewem z saletrą amonową i z saletrakiem, pod warunkiem że nawozy są suche.



0 800 190 909 bezpłatna infolinia nawozowa

# POLIFOSKA® PK 20

Nawóz kompleksowy PK 20-32

NAWÓZ WE



Zalecane dawki POLIFOSKI PK 20 w kg/ha\*

	Zasobność gleby w fosfor i potas		
	bardzo niska i niska	średnia <sup>1</sup>	wysoka i bardzo wysoka
Zboża ozime i jare - na każdą 1 t ziarna	90	<b>60</b>	30
Rzepak - na każdą 1 t nasion <sup>4</sup>	160	<b>120</b>	60
Grochy, bobik - na każdą 1 t nasion	110	<b>75</b>	45
Łubiny - na każdą 1 t nasion	150	<b>100</b>	60
Ziemniak na oborniku <sup>3</sup> - na każde 10 t bulw	90+30 kg K	<b>50+30 kg K</b>	20 kg K
Ziemniak bez obornika - na każde 10 t bulw	110+50 kg K <sup>2</sup>	<b>70+55 kg K</b>	43+30 kg K
Burak cukrowy na oborniku - na każde 10 t korzeni	110	<b>75+15 kg K</b>	40
Burak cukrowy bez obornika - na każde 10 t korzeni	nie uprawiać	<b>90+55 kg K</b>	55+40 kg K
Burak pastewny na oborniku - na każde 10 t korzeni	60+15 kg K	<b>15+15 kg K</b>	15 kg K
Burak pastewny bez obornika - na każde 10 t korzeni	75+65 kg K	<b>50+50 kg K</b>	30+30 kg K
Kukurydza na silos - na każde 10 t zielonej masy	135	<b>90</b>	35
Kukurydza na ziarno - na każdą 1 t ziarna	90+15 kg K	<b>60+20 kg K</b>	24+15 kg K
Łąki i pastwiska			
- na każde 2 t siana lub 10 t zielonej masy	110+25 kg K	<b>70+30 kg K</b>	50
Trawy w uprawie polowej i trawy z motylkowatymi			
- na każde 10 t zielonej masy	110	<b>75</b>	45

\* w zależności od przewidywanego plonu obliczyć dawkę POLIFOSKI PK 20, np. plon ziarna pszenicy 5 t z ha na glebie o średniej zasobności w fosfor i potas stosować po 60 kg POLIFOSKI PK 20 na każdą 1 tonę przewidywanego plonu ziarna (odczyt z tabeli) x 5 = 300 kg/ha POLIFOSKI PK 20 lub np. plon bulw ziemniaka 30 t z ha na glebie o średniej zasobności w fosfor i potas uprawianego na 25 t/ha obornika, stosować po 50 kg POLIFOSKI PK 20 i 30 kg soli potasowej na każde 10 ton przewidywanego plonu bulw (odczyt z tabeli) x 3 = 150 kg/ha POLIFOSKI PK 20 i 90 kg/ha soli potasowej;

<sup>1</sup> - jeżeli nie jest znana zasobność gleby, zaleca się dawki w wysokości jak dla gleby średnio zasobnej, do czasu wykonania analizy gleby;

<sup>2</sup> - kg/ha soli potasowej 58-60%;

<sup>3</sup> - zalecana dawka obornika pod ziemniaki 25 t/ha, pod buraki cukrowe 35 t/ha;

<sup>4</sup> - POLIFOSKĘ PK 20 stosować przede wszystkim pod zboża ozime (głównie pszenicę) i rzepak ozimy na stanowiskach bardzo bogatych w azot, np. po motylkowatych, uprawa na oborniku, po poplonach nawożonych wysokimi dawkami azotu (ponad 120 kg N/ha).

## SKŁADOWANIE:

Worki polietylenowe z nadrukiem, zamykane przez zgrzewanie, o zawartości netto - 50 kg, układać najwyżej w 8 warstw. Magazynować w pomieszczeniach zadaszonych lub na utwardzonych placach. Nawóz należy zabezpieczyć przed wpływem warunków atmosferycznych (promieniowanie słoneczne, opady).

ZN-ZChP-131:2004

Zakłady Chemiczne „POLICE” SA, 72-010 Police, ul. Kuźnicka 1

Sprzedaż nawozów: tel. (091) 317 43 03, fax (091) 317 47 72

Bezpłatna infolinia nawozowa 0 800 190 909